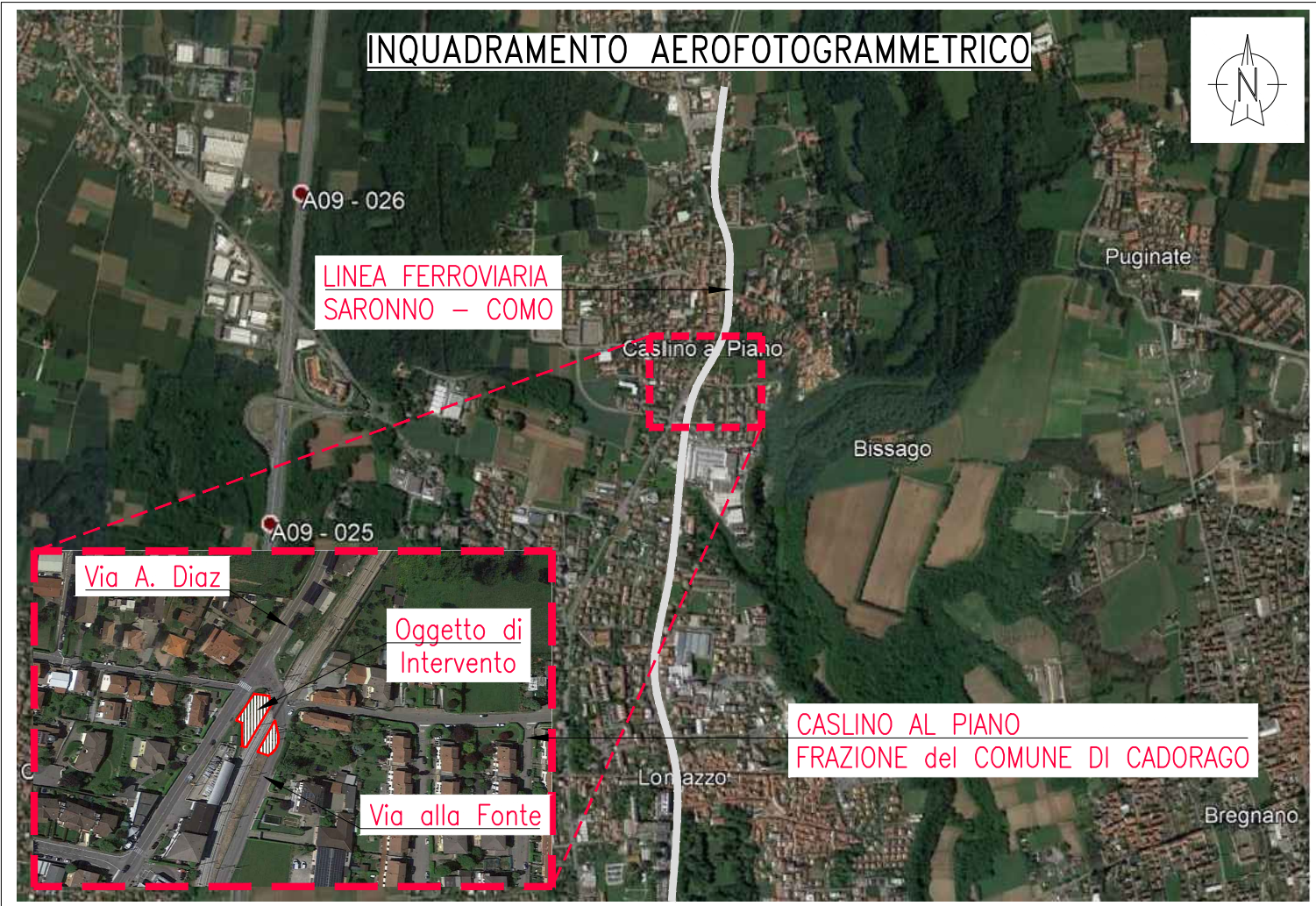
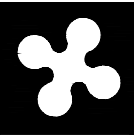



NB. – per una visione di dettaglio dello smaltimento delle acque meteoriche si rimanda all'elaborato grafico di dettaglio






RegioneLombardia

Direzione Generale Infrastrutture e Opere Pubbliche





CODICE COMMESSA	LIVELLO PROGETTAZIONE	D.P.R. 207/10	PROGRESSIVO ELABORATO	CATEGORIA OPERA	NUMERO OPERA	REVISORE	SCALA
E 10 B	D	d	003	0A	-	R1	1:100

TRATTA SARONNO-COMO OPERE SOSTITUTIVE

PL KM 31+267 NEI COMUNI DI CADORAGO E LOMAZZO

Progetto Definitivo

PASSERELLA PEDONALE VIA ALLA FONTE (CADORAGO)

PLANIMETRIA E PROSPETTO DI PROGETTO

	Data	Descrizione	Redatto	Controllato
Revisioni	3			
	2			
	1	Maggio 25	REVISIONE A SEGUITO DI VERIFICA	
	0	Luglio 24	PRIMA EMISSIONE	

NORD.ING

NORD.ING Srl

IL DIRETTORE TECNICO

Ing. Laura Stritzi

FERROVIENORD


FERROVIENORD S.p.A.

DIREZIONE SVILUPPO INFRASTRUTTURA

IL DIRETTORE

Ing. Andrea Lucia Passarelli

Progettista



NORD.ING

FNMGROUP


di ingegneria e architettura

via Saronno 10

23801 CASLINO AL PIANO

MILANO

Collaborazione



APPing s.r.l.

Ingegneria Civile Applicata

via Saronno 10

23801 CASLINO AL PIANO

MILANO

REDAITTO	CONTROLLATO	APPROVATO	DATA

CODICE ARCHIVIO COLLABORATORI

AGG.

FILE: E108D0030A-RO\_Planimetria e prospetto SDP.dwg

mod. 7.5.06 rev.00